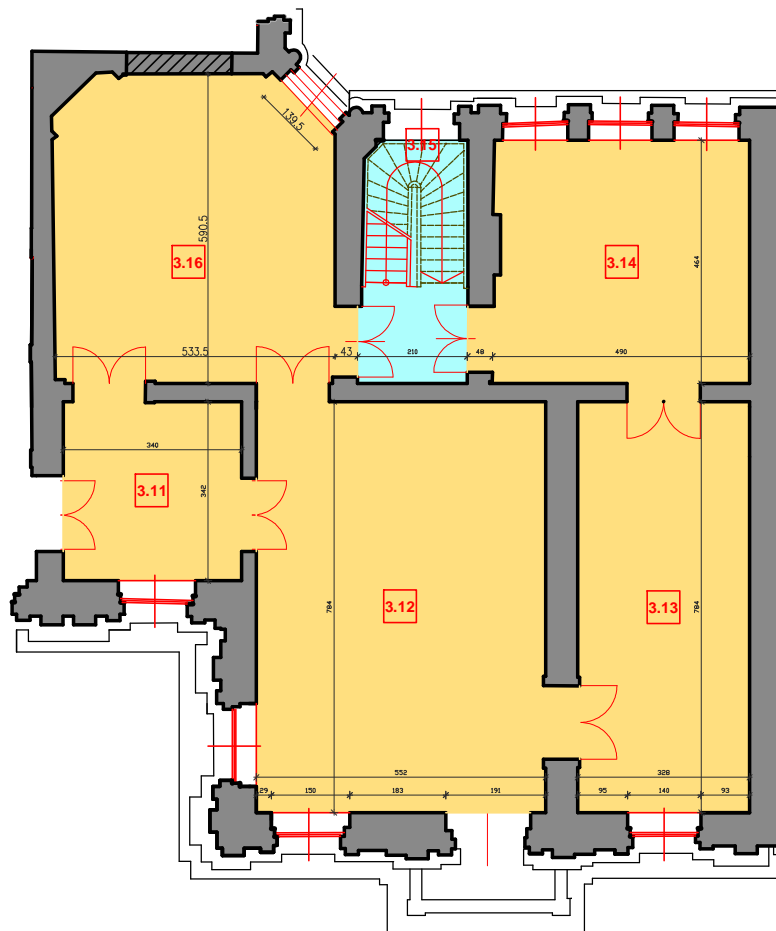
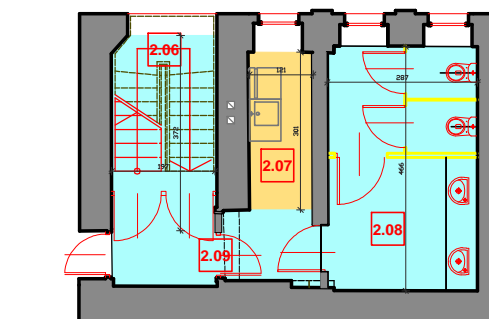


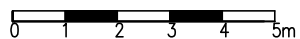
NAJEMCA "B"



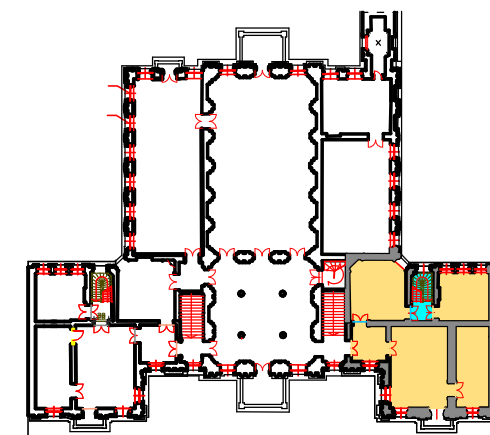
POMIESZCZENIA NA PIĘTRZE



POMIESZCZENIA NA PÓŁPIĘTRZE



BUDYNEK DAWNEGO
MIEJSKIEGO
TOWARZYSTWA
KREDYTOWEGO
w Łodzi, ul. Pomorska 21



SCHEMAT PIĘTRA

| Powierzchnia użytkowa | | |
|-------------------------------|------------------------|-----------------------------|
| 3.11 | Pomieszczenie | 12,20 m ² |
| 3.12 | Pomieszczenie | 43,00 m ² |
| 3.13 | Pomieszczenie | 25,10 m ² |
| 3.14 | Pomieszczenie | 21,10 m ² |
| 3.16 | Pomieszczenie socjalne | 31,00 m ² |
| 2.07 | Pomieszczenie socjalne | 3,68 m ² |
| RAZEM | | 136,08 m² |
| Udział w powierzchni wspólnej | | |
| 3.15 | Komunikacja | 4,50 m ² |
| 2.06 | Komunikacja | 3,30 m ² |
| 2.08 | Toaleta | 6,71 m ² |
| 2.09 | Komunikacja | 3,04 m ² |
| RAZEM | | 17,55 m² |
| SUMA | | 153,63 m² |