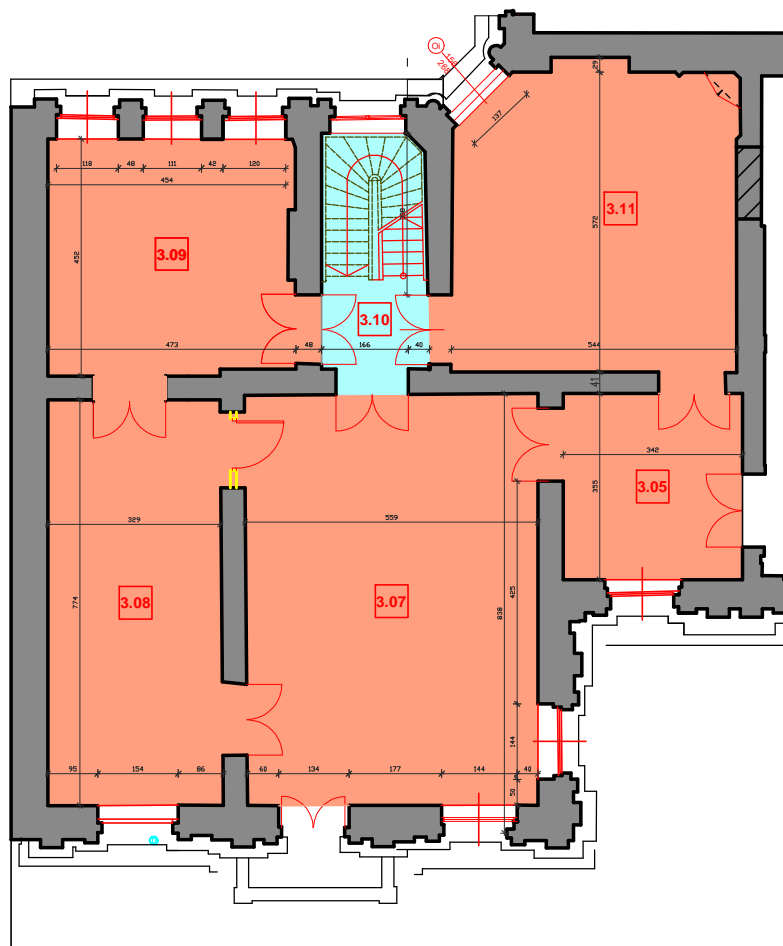
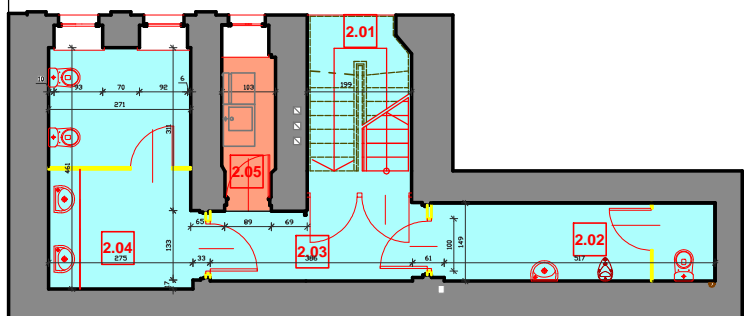


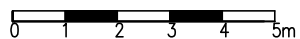
NAJEMCA "A"



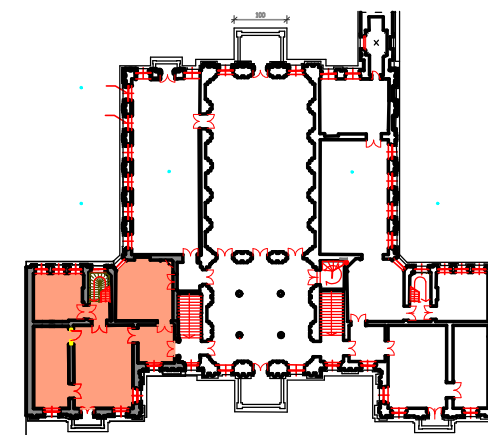
POMIESZCZENIA NA PIĘTRZE



POMIESZCZENIA NA PÓLPIĘTRZE



BUDYNEK DAWNEGO
MIEJSKIEGO
TOWARZYSTWA
KREDYTOWEGO
w Łodzi, ul. Pomorska 21



SCHEMAT PIĘTRA

Powierzchnia użytkowa		
3.05	Pomieszczenie	13,00 m ²
3.07	Pomieszczenie	42,50 m ²
3.08	Pomieszczenie	25,90 m ²
3.09	Pomieszczenie	20,50 m ²
3.11	Pomieszczenie	30,00 m ²
2.05	Pomieszczenie socjalne	2,90 m ²
RAZEM		134,80 m²
Udział w powierzchni wspólnej		
3.10	Komunikacja	3,10 m ²
2.01	Komunikacja	3,30 m ²
2.02	Toaleta	4,00 m ²
2.03	Komunikacja	2,80 m ²
2.04	Toaleta	6,15 m ²
RAZEM		19,35 m²
SUMA		154,15 m²